

友の家ニュース

令和4、11月発行

天高く馬肥ゆる秋。みなさん、
食べ過ぎていませんか？私は…お
いしいものが多くて困っています。
そこで、この時期大変な受験生の
味方？なお菓子を調べてみ
ました。意外とあるもので
すね。ギャグみたいな名
前が並んでいますよ。



鈴木

海匠圏域ピアサポート通信「にもピア」発行！！

海匠圏域精神障害にも対応した地域包括ケアシステム構築推進事業で海匠圏域ピアサポート通信「にもピア」を発行しました。この「にもピア」を通じて皆様に海匠圏域のピアサポート等について情報発信を考えています。「友の家ホームページ」に掲載していますので、興味のある方は是非ご覧ください。

尚、「にもピア」はピアサポーターが作成しています。今後も海匠圏域ピアサポーターと一緒に機関誌も作成していく予定ですので、どうかよろしくお願いたします。



第一号 海匠圏域ピアサポート通信「にもピア」

令和4年
9月発行

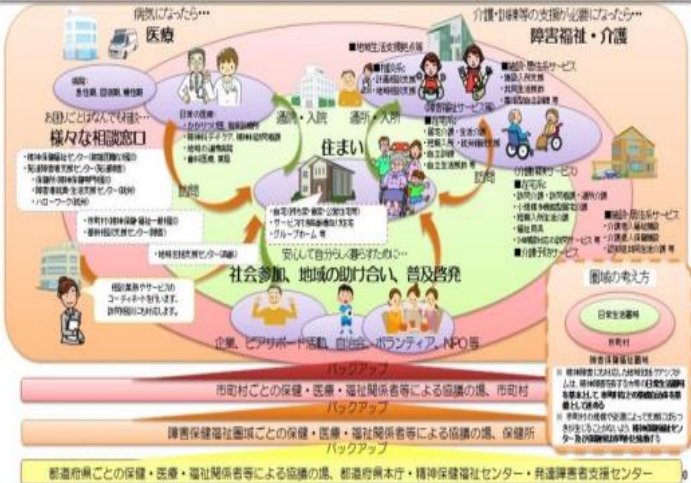
① 精神障害にも対応した地域包括ケアシステム構築推進事業（にもシステム）について

「精神障害にも対応した地域包括ケアシステム」とは、精神障害者が地域の一員として、安心して自分らしい暮らしができるよう、医療・障害福祉・介護、住まい、社会参加（就労）、地域の助け合い、教育が包括的に確保されたシステムです。

この仕組みが、「入院医療中心から地域生活中心へ」の理念を支えるものになり、また、多様な精神疾患等に対応するための土台づくりとしての基盤整備にもつながることが期待されています。

精神障害にも対応した地域包括ケアシステムの構築（イメージ）

- 精神障害の有無や程度にかかわらず、誰もが安心して自分らしく暮らすことができるよう、医療・障害福祉・介護、住居、社会参加（就労）など、地域の暮らし、普及啓発（教育など）が包括的に確保された精神障害にも対応した地域包括ケアシステムの構築を目指す必要があり、同じシステムは地域共生社会の実現に向けた上では欠かせないものである。
- このような精神障害にも対応した地域包括ケアシステムの構築にあたっては、計画的に地域の基盤を整備するとともに、市町村や障害福祉・介護事業者が、精神障害の有無や程度による地域生活に関する相応に対応できるように、市町村との保健・医療・福祉関係者等による協議の場を通じて、精神科医療機関、その他の医療機関、地域活動事業者、当事者・ピアサポーター、家族、居住支援関係者などの重要な連携による支援体制構築していくことが必要。



② 参画事業所（順不同）

千葉県海匠保健所、旭市社会福祉課、鏡子市社会福祉課、匝瑳市福祉課、ピアサポートクラブICHI-JO、ピアサポートひかり、旭中央病院、藤田病院、京友会病院、海上療養所、鏡子こころクリニック、ほんといんはんと策総、精神保健福祉を支える会NEW、聖マーガレットホーム、海匠ネットワーク、地域生活支援センター友の家

③ 令和3年度取り組み状況

海匠圏域（旭市、匝瑳市、鏡子市）においては友の家が事業を受託し、圏域の行政や関係機関等と連携して各種事業を実施しています。令和3年度は精神科病院内に地域移行ポスター掲示、医療及び福祉関係職員向けの退院支援や地域移行に向けた研修、当事者及び家族向けに海匠圏域の社会資源をまとめた「資源マップ」の作成等を行いました。



④ 令和4年度取り組み「ピアサポートの活用に係る事業」について

海匠圏域ピアサポート活動における精神障害の方の講座各種の開催を予定しています。ここ数年、新型コロナウイルスもあり講座等が行えていませんでしたが、10月31日「海匠圏域ピアサポート伝説（職員講座）」から行い、今後は当事者講座や市民講座等を開催していく予定です。日程や内容については今後も「にもピア」をご覧いただき、ご興味のある方は講座等へご参加いただければ幸いです。

⑤ 海匠圏域ピアサポート通信「にもピア」について

年2回程度「にもピア」を発行予定です。「にもピア」を通じて海匠圏域の「ピアサポート」や「にもシステム」等の様子を伝えていきたいと考えています。





作成者：ピアサポーター 鈴木

圏域連携コーディネーター 地域生活支援センター友の家 植野 宮内



令和4年 11月 予定表



日	月	火	水	木	金	土
		 1 買い物ツアー 10:00~ 鈴木&平野	 2 誰でも簡単 ストレッチ 14:00~14:30 鈴木	3 文化の日	 4 誰でも簡単 ストレッチ 14:00~14:30 鈴木	 5 映画「ケアン」 上映会 12:20出発 鈴木
6 休館日	7 平野	 8 図書館へ行く 10:00~ 運営会議 13:00~ 平野	 9 誰でも簡単 ストレッチ 14:00~14:30 鈴木	10 平野	 11 誰でも簡単 ストレッチ 14:00~14:30 鈴木	 12 サプライズ ミーティング 13:30~ 鈴木
13 休館日	14 平野	 15 買い物ツアー イオン 10:00~ 平野	 16 誰でも簡単 ストレッチ 14:00~14:30 鈴木	17 平野	18	19
20 休館日	21 平野	 22 灯台へ 行ってみよう 10:00~ 平野	23 勤労感謝の日	 24 サプライズ2 平野	 25 誰でも簡単 ストレッチ 14:00~14:30 鈴木	 26 「あるこーかい」 13:30~14:30 鈴木
27 休館日	28 平野	 29 買い物ツアー ビックハウス 10:00~ 平野	 30 誰でも簡単 ストレッチ 14:00~14:30 鈴木			

ガーデニング部より

涼しくなってきましたが、フリースペースのハイビスカスはまだ元気に花を咲かせています。室内なので暖かいのでしょうか。外は少々さみしくなっていますが、今は休眠の時！しっかり休めた後、肥料をまぜて元気にさせますので、春までにはまた元気な花を咲かせてくれることでしょう。

皆さんの好きな花は何ですか？または野菜とか…友の家産の野菜とかあったらいかがでしょうか？来年の夏はトマトでも…☆



10月のサプライズは

<10/8 ハロウィンお菓子>
 駄菓子のセットはいかがでしたか？ハロウィンのイベントをイメージしました！

<10/20 2種のブッセ>
 9月のサプライズはみなさんに好評でした。10月も洋菓子ブッセにしてみました。

利用時間 午前8時30分~午後5時

休館 日曜日 祝日 他ロザリオの聖母会で定められた日

利用料 無料

社会福祉法人 ロザリオの聖母会 地域生活支援センター 友の家

〒289-2513 千葉県旭市野中3820-15

TEL: 0479-60-0608 FAX: 0479-60-0668

友の家ブログ: <https://tomoie.cocolog-nifty.com/blog/>



作 YURI

友の家ブログQR

