



友の家ニュース

令和4. 5月発行

年が明けてもう5月！？と、時間が早く感じます。充実した毎日をのんびり過ごしていますが、たまにはばあーっとどこかへ遊びに行きたくなります。サンシャインシティの水族館とナンジャタウンに行きたいな。
鈴木



福祉タクシー利用助成について お手続きはお済みですか？

《匝瑳市》(福祉のしおりより抜粋)

「対象者」

- ①身体障害者手帳1・2級及び3級の視覚障がい、下肢・体幹機能障がいのある方
- ②療育手帳A以上
- ③精神保健福祉手帳1級

「助成内容」

申請のあった月から、対象者に月に2枚を限度として利用券を交付。
助成額は利用1回で1,000円。

※利用料金が1,000円に満たない場合は、その額が助成額。

「その他」

腎臓機能障害で人工透析治療を受けている対象者は月に8枚交付。
利用できる福祉タクシーは、市と契約しているタクシー会社。

申請先

匝瑳市 福祉課 障害福祉班



《旭市》(HPより抜粋)

「対象者」

- ①身体障害者手帳の等級が1級または2級もしくは3級の中で、視覚障害並びに肢体不自由の内下肢及び体幹機能障害の方
- ②精神障害者保健福祉手帳の等級が1級の方
- ③療育手帳の等級がAの2以上の方

「助成内容」

年間24枚(人工透析者は96枚)で1枚あたり1,000円までの助成券をお渡しします。

申請先

旭市役所 社会福祉課 障害福祉班



令和4年 5月 予定表



日	月	火	水	木	金	土
1	2	3 憲法記念日	4 みどりの日	5 こどもの日	6	7
	平野				鈴木	鈴木
8 休館日	9	10 職員会議 9:30~	11	12	13	14
	平野	平野	鈴木	平野	鈴木	平野
15 休館日	16	17	18	19	20	21
	鈴木	平野	鈴木	平野	鈴木	鈴木
22 休館日	23	24	25	26	27	28
	平野	平野	鈴木	平野	鈴木	鈴木
29 休館日	30	31				
	平野	平野				

※新型コロナウイルス対策として、今月のプログラムは中止となります。

ガーデニング部より

咲いたチューリップもそろそろ終わりかな？というちょっとぱっとしない天気の日です。それでも可愛い花たちは懸命に咲き誇っております。頂いた種も蒔きましたので、夏にかけて咲いてくれることを祈ります。

あ、そういえば朝顔もそろそろ植える時期ですね！去年は比較的たくさん咲いてくれたので、今年はもう少し支えを増やしたりしようかと思っています。種が沢山あるので、ほしい方は声かけてください！



4月のサプライズは…

<カップいちごショート>

生のいちごを食べる機会って意外とないなあと思い、とちおとめをたっぷり使ったカップケーキにしてみました。ごろごろ入れたつもりですがいかがでしたでしょうか？



利用時間 午前8時30分～午後5時

休館 日曜日 祝日 他ロザリオの聖母会で定められた日

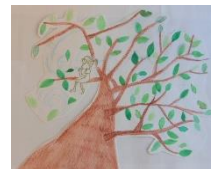
利用料 無料

社会福祉法人 ロザリオの聖母会 地域生活支援センター 友の家

〒289-2513 千葉県旭市野中3820-15

TEL : 0479-60-0608 FAX : 0479-60-0668

友の家ブログ : <https://tomoie.cocolog-nifty.com/blog/>



作 YURI

友の家ブログQR

